

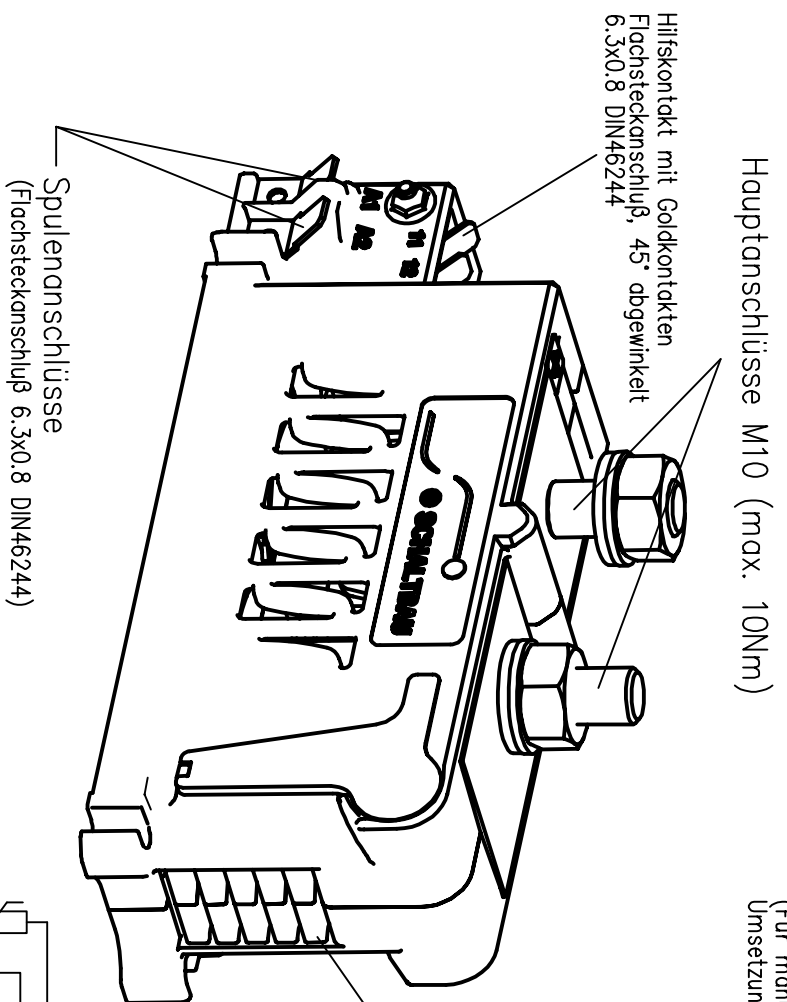
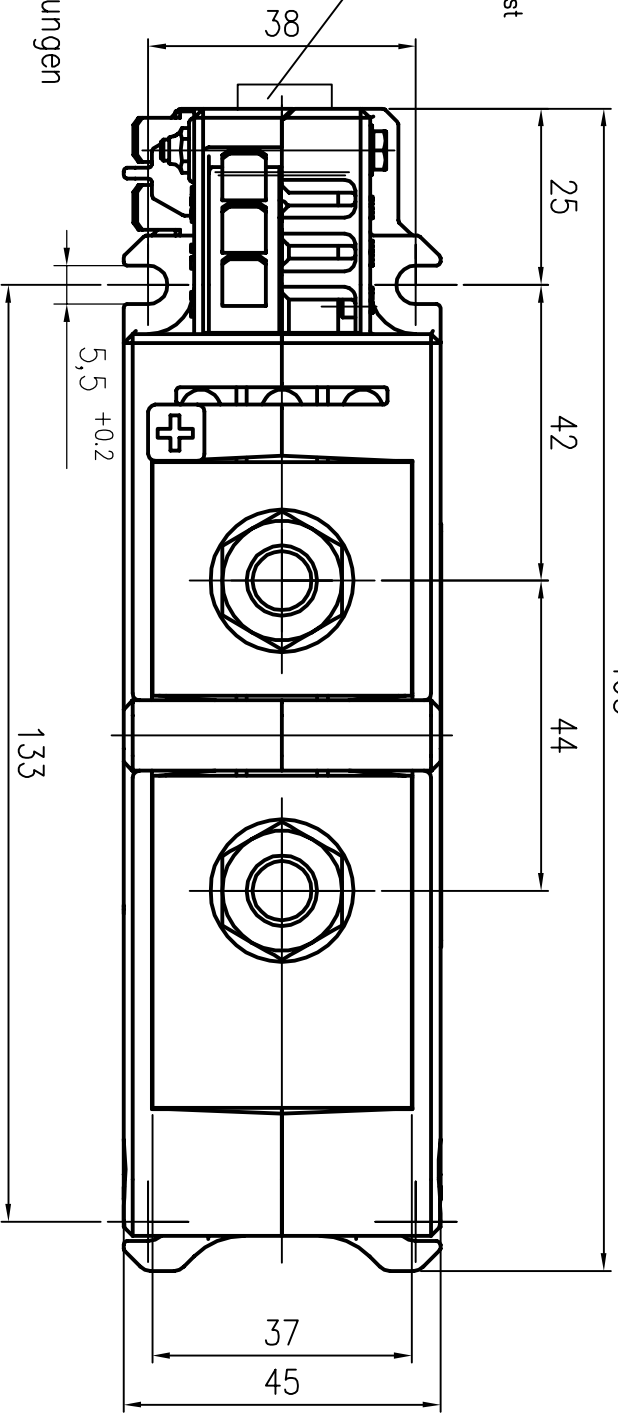
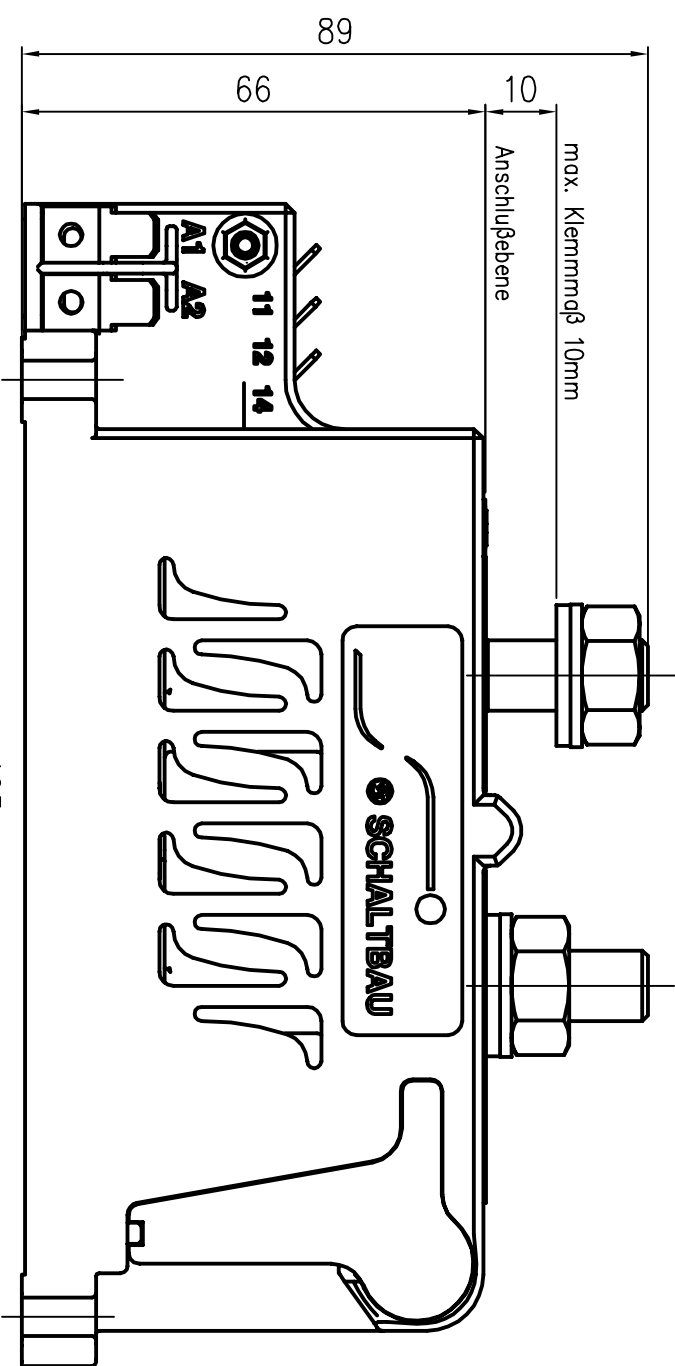
# Technische Daten

## Allgemein

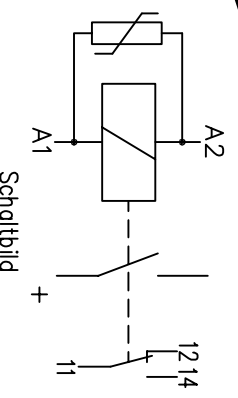
- Gewicht: ca. 1,2kg
- Bemessungsisolationsspannung (n. EN60947-1): 125V f. Verschmutzungsgrad 3
- Umgebungstemperatur: -40°C bis +60°C
- Schutzart: IP10 (Anschlüsse IP00)
- Mechanische Lebensdauer: >10.000 Schaltspiele
- Hilfskontakte: 1 Stück, Typ S870 Wechsler
- Spulenbeschaltung: Varistor
- Einbaulage: beliebig, ausgenommen Anschlussbolzen n. unten
- Befestigung: Über Schraubbefestigung M5 (max. 2Nm) oder Stromschienen

## Elektrische Daten

- Spulenspannung Unenn = 24VDC
- Spulenspannungsbereich: 21V-30V
- Einschaltdauer: 100%
- Anzugspannung (Einbaulage stehend bei 20°C): < 17,5V
- Spulenwiderstand: ca. 56 Ohm bei 20°C (ca. 43 Ohm bei -40°C)
- Thermischer Dauerstrom  $I_{th}$  : 400A. (Wichtig: Das Schütz stellt in Verbindung mit den Stromzuführungen ein thermisches System dar. Korrekte Abstimmung ist entscheidend.)
- Max. Einschaltvermögen: 400A/96VDC/ ohmsche Last
- Max. Ausschaltvermögen: >650A/96V/ ohmsche Last
- Elektr. Lebensdauer für Applikation Battereschütz: ca. 150 Schaltspiele bei 400A/60V/ ohmsche Last
- Elektr. Lebensdauer für Applikation Verbraucherschütz: ca. 500 Schaltspiele bei 250A/60V/ ohmsche Last



Art. Nr. 1-1697-102956



Weitergabe sowie Vervielfältigung dieses Dokuments, Verwertung und Mitteilung seines Inhalts sind verboten, soweit nicht ausdrücklich gestattet. Zuwiderhandlungen verpflichten zu Schadenersatz. Alle Rechte für den Fall der Patent-, Gebrauchsmuster- oder Geschmacksustereintragung vorbehalten. (Schutzvermerk DIN ISO 16016 beachten)

CAD-Zeichnung (1.6)

Änderungen vorbehalten

©(Schaltbau GmbH 2002)

Verwendbar für:

Masse ohne Toleranzangabe	Oberfläche	Mogstabs	Gewicht
Datum	Name	Werkstoff, Halbzeug, Modell-Nr.	
Bepr. 28.06.02	MUELLER		
Gepr. . . . .			
Norm. . . . .			
C400 L0/P1- 24FV-F1		Schlieberschutz (Maßbild)	
1-M697-102956		Batt 01 Bl.	

Zust.	Änderung	Datum	Name	Urspr.	Ers.f.	Ers.d.
				SCHALTBAU	1-1697-102956	