

## Spis treści

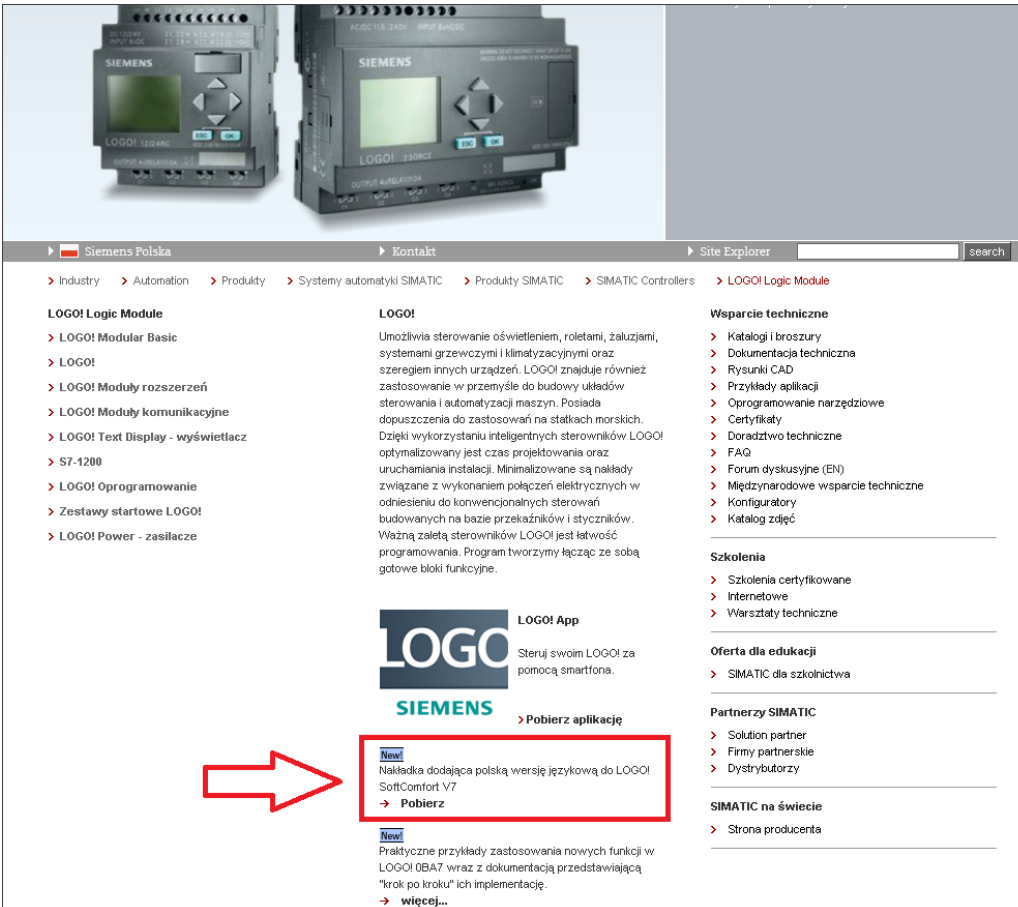
1	Pobranie pliku	2
2	Konfiguracja ustawień w LOGO! Soft Comfort	4

## 1 Pobranie pliku

Instalację polskiej wersji językowej należy rozpocząć od ściągnięcia ze stron internetowych, pliku źródłowego.

Plik dostępny jest w dwóch lokalizacjach:

- na stronie: [www.siemens.pl/logo](http://www.siemens.pl/logo)



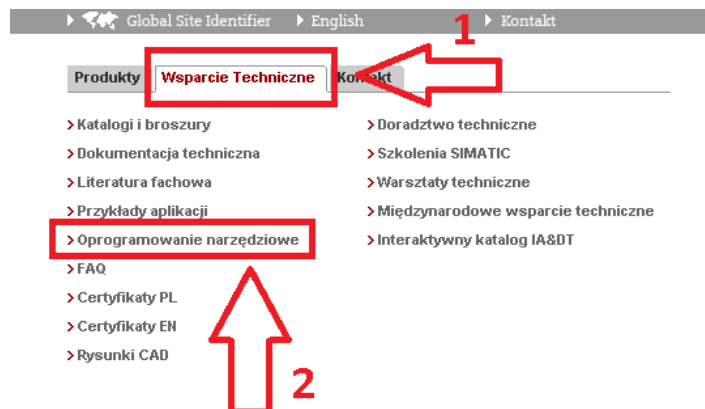
The screenshot shows the Siemens website interface. At the top, there are two images of LOGO! modules. Below them is a navigation bar with links like 'Siemens Polska', 'Kontakt', and 'Site Explorer'. The main content area is divided into several sections:

- LOGO! Logic Module**: A list of links including 'LOGO! Modular Basic', 'LOGO!', 'LOGO! Moduły rozszerzeń', 'LOGO! Moduły komunikacyjne', 'LOGO! Text Display - wyświetlacz', 'S7-1200', 'LOGO! Oprogramowanie', 'Zestawy startowe LOGO!', and 'LOGO! Power - zasilacze'.
- LOGO!**: A descriptive text about the LOGO! system, its applications in lighting, heating, and automation, and its ease of use.
- Wsparcie techniczne**: A list of links for technical support, including 'Katalogi i broszury', 'Dokumentacja techniczna', 'Rysunki CAD', 'Przykłady aplikacji', 'Oprogramowanie narzędziowe', 'Certyfikaty', 'Doradztwo techniczne', 'FAQ', 'Forum dyskusyjne (EN)', 'Międzynarodowe wsparcie techniczne', 'Konfigurator', and 'Katalog zdjęć'.
- Szkolenia**: A list of links for training, including 'Szkolenia certyfikowane', 'Internetowe', and 'Warsztaty techniczne'.
- Oferta dla edukacji**: A link to 'SIMATIC dla szkolnictwa'.
- Partnerzy SIMATIC**: A list of links for partners, including 'Solution partner', 'Firmy partnerskie', and 'Dystrybutorzy'.
- SIMATIC na świecie**: A link to 'Strona producenta'.

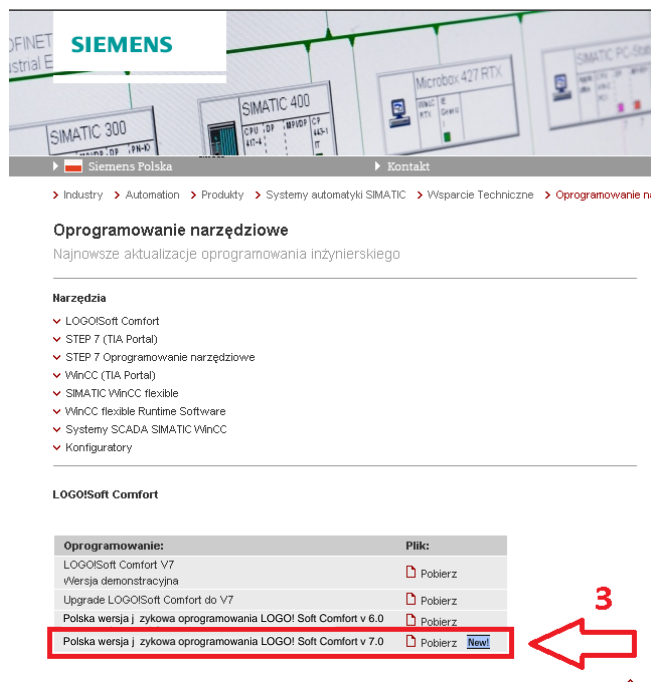
A red arrow points to a 'New!' announcement box that reads: 'Nakładka dodająca polską wersję językową do LOGO! SoftComfort V7'. Below this text is a 'Pobierz' (Download) button.

## Instalacja polskiej wersji językowej oprogramowania LOGO! Soft Comfort

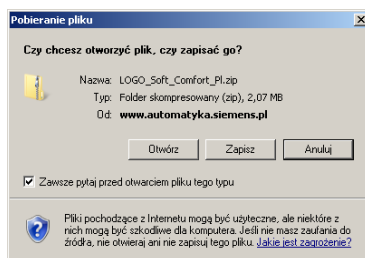
- na stronie: [www.siemens.pl/simatic](http://www.siemens.pl/simatic)  
Należy wejść na zakładkę **Wsparcie techniczne** a następnie kliknąć link **Oprogramowanie narzędziowe**.



Następnie należy przejść do tabeli LOGO! Soft Comfort i pobrać plik o nazwie **Nakładka polonizująca do LOGO! Soft Comfort**.



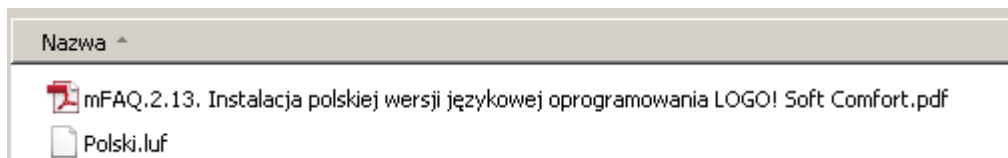
Zapisać plik



## Instalacja polskiej wersji językowej oprogramowania LOGO! Soft Comfort

Po pobraniu, plik należy rozpakować na dysku. Pobrany folder powinien zawierać dwa pliki:

- **Polski.luf**
- **mFAQ.2.13. Instalacja polskiej wersji językowej programowania LOGO! Soft Comfort.**

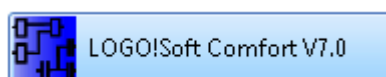


Plik o rozszerzeniu \*.luf to docelowy plik zawierający nakładkę polonizującą. W kolejnych krokach trzeba będzie wskazać ścieżkę dostępu do tego pliku.

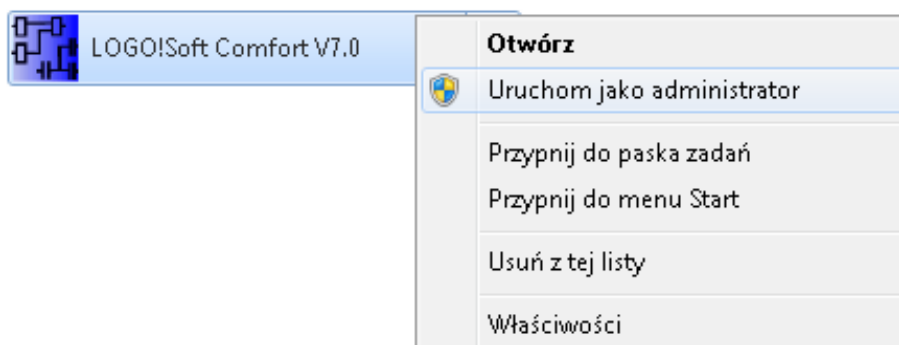
Plik **mFAQ.2.13** zawiera opis instalacji.

## 2 Konfiguracja ustawień w LOGO! Soft Comfort

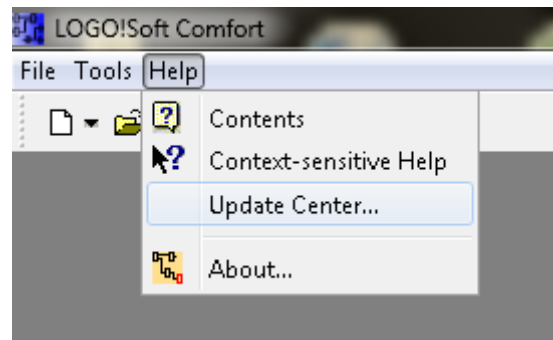
Należy otworzyć oprogramowanie LOGO! Soft Comfort



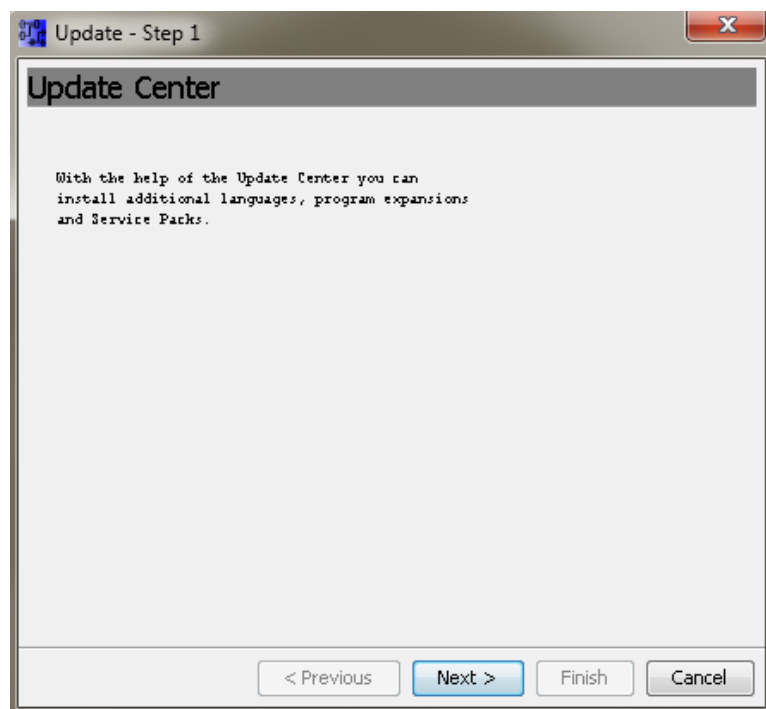
Jeżeli do pracy wykorzystuje się system operacyjny Windows 7 należy korzystać z uprawnień administratora.



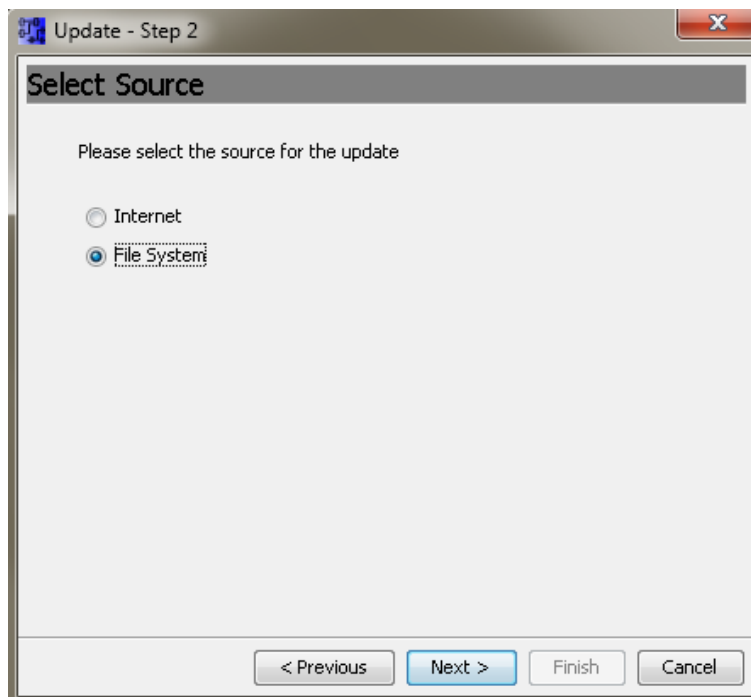
Na górnym pasku narzędzi należy kliknąć lewym przyciskiem myszy na opcję **Help** a następnie wybrać **Update Center...**



W pierwszym kroku kliknąć **Next**.

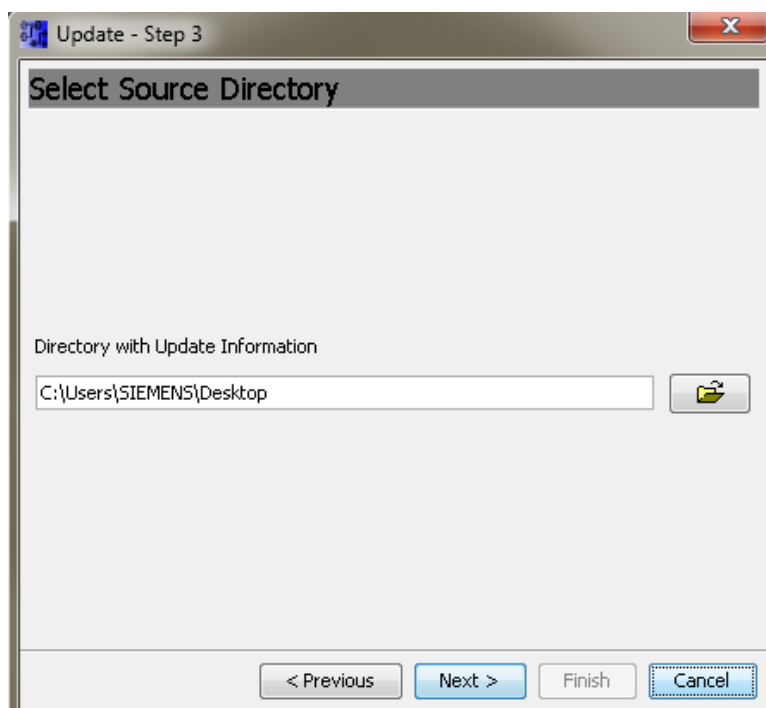


W kroku 2 należy wybrać **File System**

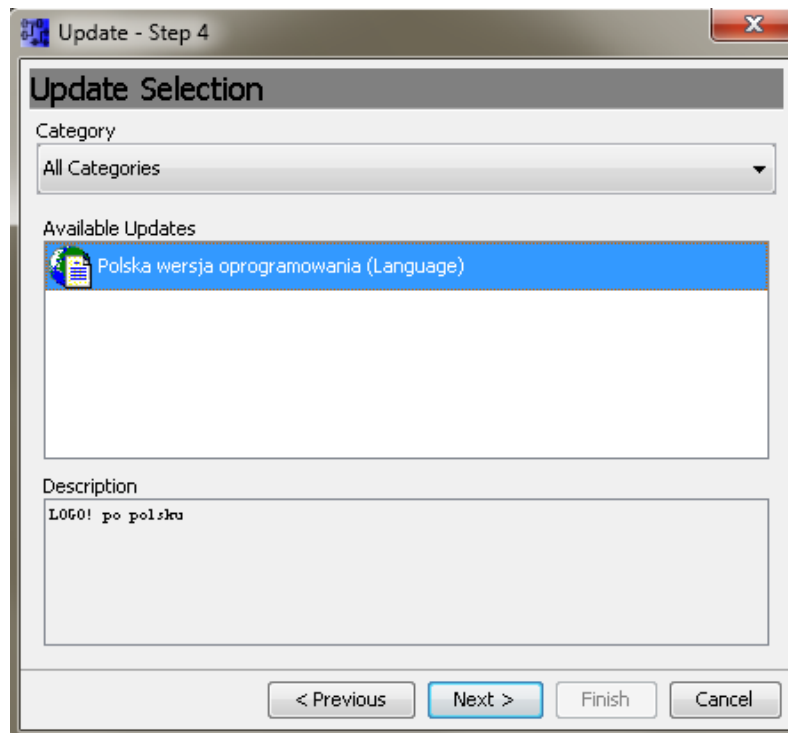


W kroku 3 należy wskazać ścieżkę dostępu do folderu w którym znajduje się wcześniej pobrany plik **Polski.luf**

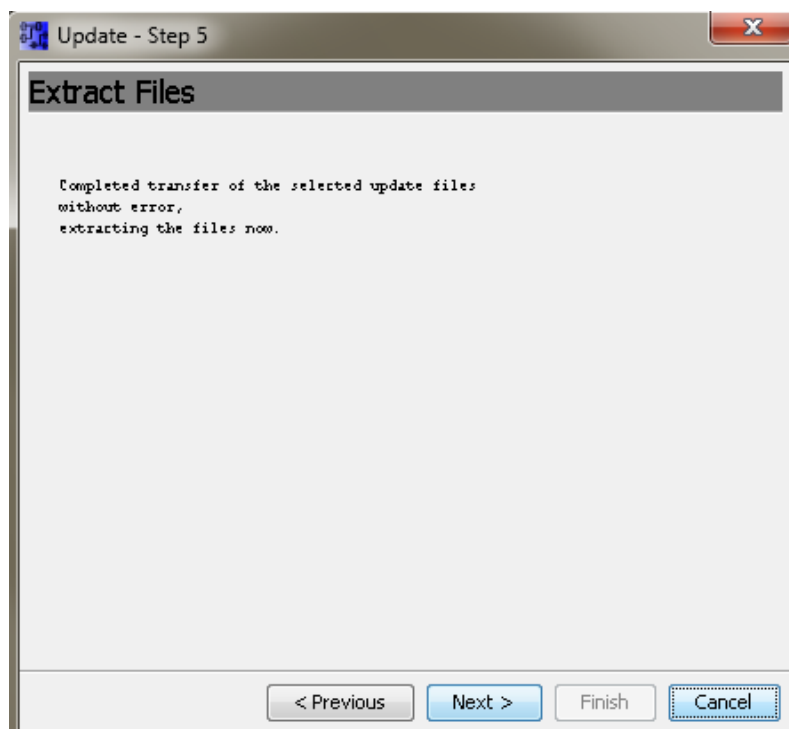
W tym przykładzie plik został rozpakowany bezpośrednio na pulpit.



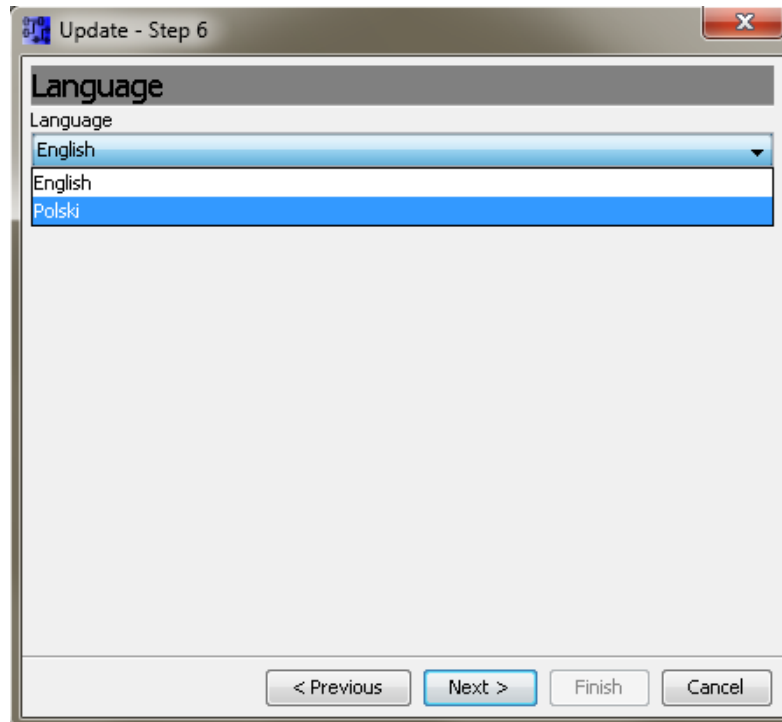
W kroku 4 należy zaznaczyć opcję **Polska wersja oprogramowania (Language)** i kliknąć **Next**.



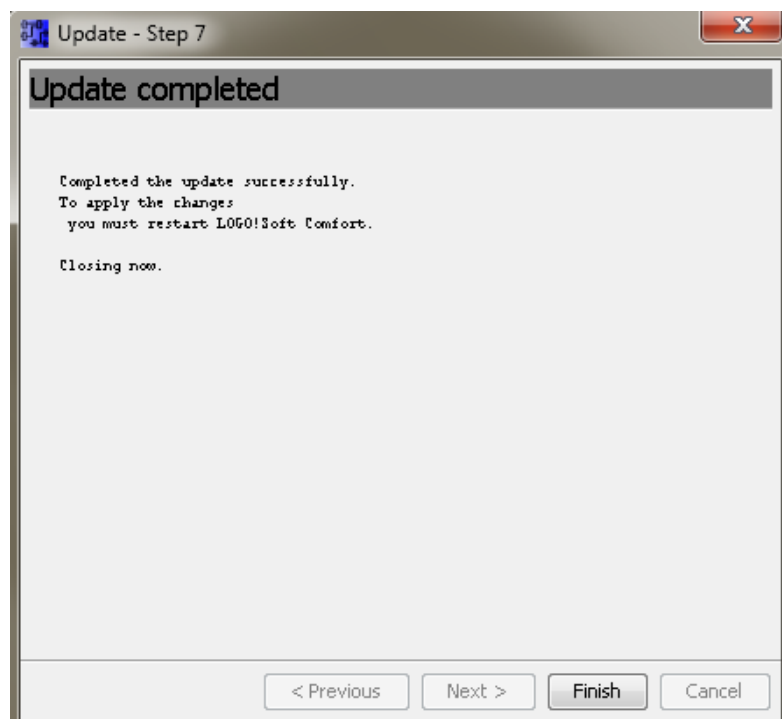
W kroku 5 należy potwierdzić wprowadzone zmiany klikając **Next**.



W kroku 6 należy wybrać język **Polski** i kliknąć **Next**.



W kroku 7 należy zakończyć cały proces instalacji klikając **Finish**.



## Instalacja polskiej wersji językowej oprogramowania LOGO! Soft Comfort

Po wprowadzeniu wszystkich zmian oprogramowanie LOGO! Soft Comfort powinno już być dostępne w języku polskim.

