

Kontaktkammer
10 bis 16
mit Buchsenkontakten

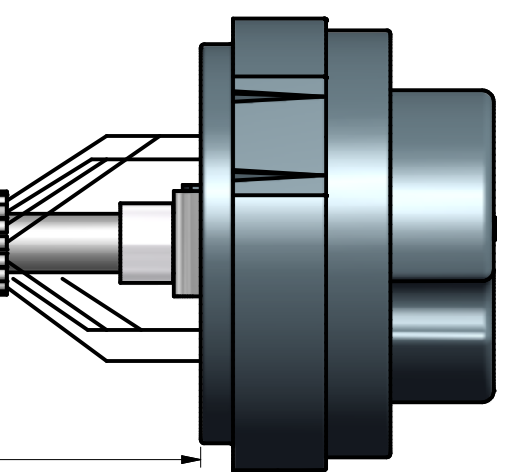
GigaBit-Modul
Kontaktkammer 1 bis 8
mit Stiftkontakten

Verbindungsleitung
Datenleitung 4x2x24/19 AWG
Einzelader 16x1,0 mm²

Ø16±0.3

5000+30

Kontaktkammer
20 bis 28
mit Buchsenkontakten

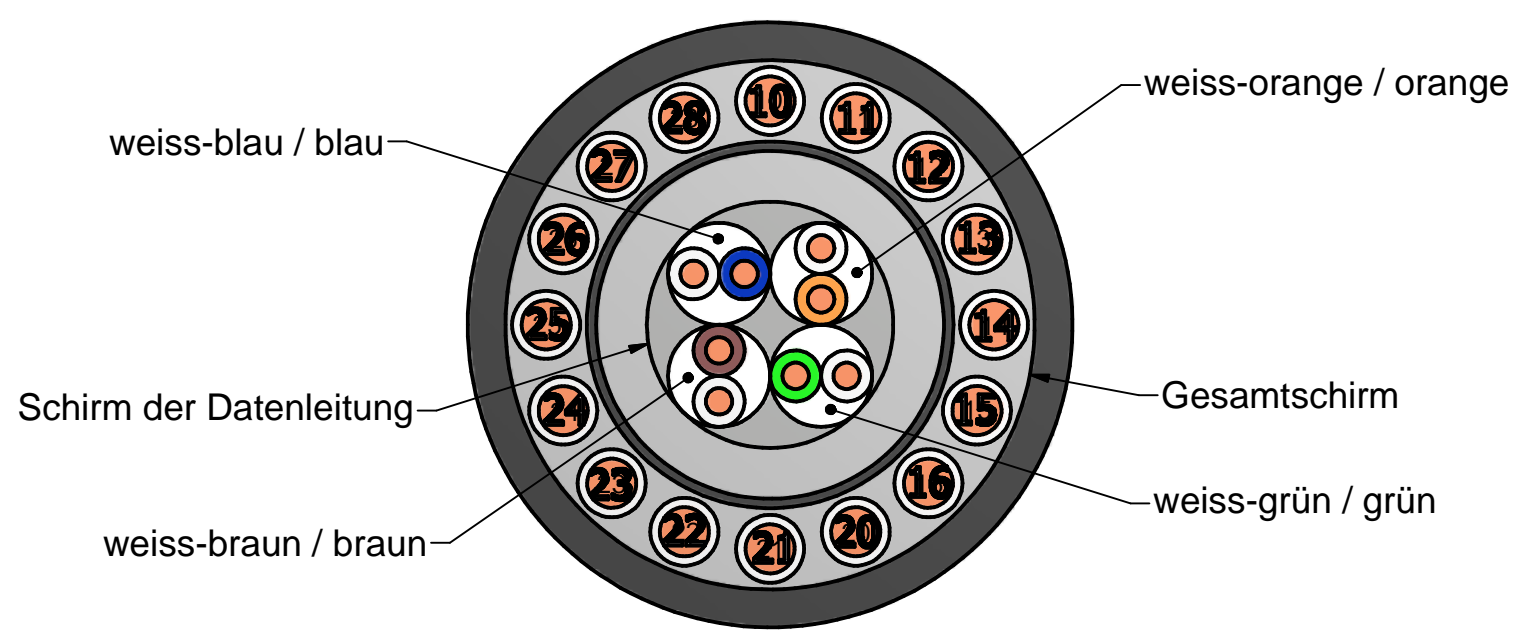


Kontaktkammerbelegung:

Belegung IT-Leitung	
Pol-Nr. Kontaktträger	Ader Nr.
1	bl
2	ws bl
3	gn
6	ws gn
5	or
4	ws or
7	bn
8	ws bn
Schirm der Datenleitung	Gehäuse GigaBit Modul
10	10
11	11
12	12
13	13
14	14
15	15
16	16
20	20
21	21
22	22
23	23
24	24
25	25
26	26
27	27
28	28
Gesamtschirm	--

Stiftkontakte

Buchsenkontakte



weiss-blau / blau

weiss-orange / orange

Schirm der Datenleitung

Gesamtschirm

weiss-braun / braun

weiss-grün / grün

Gewicht: 1.4 kg

© (Schaltbau GmbH)

SB008346		Änderungen vorbehalten! Subject to change!		Datum		Name		Baugruppe		Maßstab / Scale	
				19.02.13		Fraczek		UIC-IT DL 8P+16S 00		1:1	
				Siehe PDM				L5000			
				Siehe PDM				1-1494-336042		Blatt /Sheet	
				---				PSP01-ENG-00106697		01	
				---						Bl./Sh.	
				---						01	
Vers.		Änderung / Changing		Datum / Date		Name		Ers. f.			



Weitergabe sowie Vervielfältigung dieses Dokuments, Verbreitung und Mitteilung seines Inhalts sind verboten, soweit nicht ausdrücklich gestattet. Zuwiderhandlungen verpflichten zu Schadenersatz. Alle Rechte für den Fall der Patent-, Gebrauchsmuster- oder Geschmacksmerkmalrechte vorbehalten. (Schutzvermerk DIN ISO 16016 beachten).
 (1.11)
 Share, transmission or copy of this documents as well as application and notification of its contents without any formal authorization are strictly prohibited. Violation of this obligation shall result in liability for damages. All rights are reserved for registered patents, utility models or designs. (Protection notice for restriction the use of documents and products ISO 16016 observed).