

## CZUJNIK HALLOTRONOWY Z WYJŚCIAMI CYFROWYMI

### Przeznaczenie

Czujnik ten przeznaczony jest do kontroli i pomiaru prędkości obrotowej (liniowej) oraz kierunku obrotu. Wyposażony jest w dwa wyjścia cyfrowe. Na wyjściu SPEED pojawiają się impulsy o częstotliwości proporcjonalnej do częstotliwości pobudzenia za pomocą elementu magnetycznego (magnes, kółko magnetyczne itp.). Na drugim wyjściu - DIR - następuje zmiana stanu sygnału cyfrowego po zmianie kierunku obrotu lub kierunku przemieszczania się magnesu przed czołem czujnika.

### Dane techniczne

Napięcie zasilania	10÷30V DC
Pobór prądu	max. 15mA
Typ wyjścia	PNP
Maksymalny prąd obciążenia wyjść	200mA
Obudowa	mosiadz niklowany
Obudowa	M18 A1 K (rys 2)
Odległość czujnik - tuleja magnetyczna	max. 1mm
Zakres temperatur pracy	25°C÷+75°C
Częstotliwość pomiarowa na wyjściu SPEED	max. 10 kHz
Stopień ochrony	IP67
Dopuszczalne wibracje	50Hz/1mm
Długość przewodu	2m
Zabezpieczenie wyjść przed przeciążeniem	chwilowe

### Zasady eksploatacji

Pełne wykorzystanie możliwości czujnika daje podłączenie go do licznika impulsów z dwoma wejściami (sumujące i zmiany kierunku liczenia) lub tachometru cyfrowego.

W ofercie IMPOLU-1 są to następujące modele: 521, 541, 522, 542, 716, 717, 903, 904, 923 i 924.

Rozwiązanie to jest alternatywą dla kontroli prędkości obrotowej lub liniowej z zastosowaniem czujników indukcyjnych. Podstawowymi zaletami w stosunku do tej ostatniej metody jest prostota realizacji, bez konieczności nacinania zębów na wirującym elemencie lub wiercenia w nim otworów, możliwość rozpoznawania kierunku ruchu za pomocą jednego czujnika, wysoka częstotliwość przełączania oraz niskie koszty.

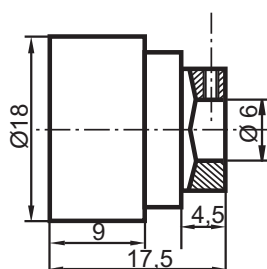
Czujnik HCZ współpracować może m. in. z tuleją magnetyczną WMK 1 (rys. 1), dającą przy współpracy z czujnikiem 8 impulsów na 1 obrót. Czujnik należy umieścić symetrycznie nad powierzchnią wirującej tulei w odległości nie większej niż 1mm, prostopadłe do jej osi. Znacznik na czole czujnika powinien znajdować się dokładnie nad osią wirującej tulei.

Kolory przewodów:

- brązowy
- niebieski
- biały
- czarny

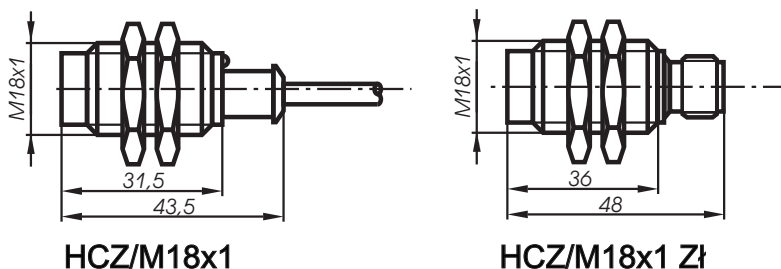
- L+
- L-
- DIR
- SPEED

WMK1



rys. 1

HCZ



HCZ/M18x1

HCZ/M18x1 Zł

rys. 2



**IMPOL-1**  
**F. Szafrński Spółka jawna**  
02-255 Warszawa  
ul. Krakowiaków 103  
(biurowiec SPC)

tel. (0-22) 886-56-02  
fax (0-22) 886-56-04

www.impol-1.pl  
e-mail: impol@impol-1.pl